



Váš průvodce firmou

MONTÁŽNÍK

Divize strojní | Divize stavební | Inženýring | Divize obráběcích prací
Izolace | Ocelové konstrukce | Inspekční orgán



DO PRÁCE BEZPEČNĚ

Došlo k úpravě dopravního značení při příjezdu do našich provozoven DJ 6 a DJ 13. V obou směrech od Komořan i od Záluží je nově dopravní značení snižující rychlost na 50 km/h. Vodorovná čára zakazující předjíždění bude v nejbližších dnech doplněna. My jsme rádi, že rychlost dodržujete a od teď bude vaše cesta do práce ještě bezpečnější.

Více o bezpečné jízdě čtete na str. 6.

3 | FIREMNÍ BENEFITY PRO ZAMĚSTNANCE

Víš o všech výhodách, které ti MM nabízí?

4 | PŘEDSTAVENÍ DIVIZE

Divize 08 - Izolace

6 | DOPRAVNÍ NEHODOVOST V MM

Vyvarujte se zbytečných dopravních nehod.

8 | Zábava s MM

Zapoj se do firemních soutěží a vyhraž super ceny!

NAPŘÍČ RODINOU MM

Během uplynulých měsíců naše řady rozšířili další noví kolegové. Všem přejeme, aby se jim v naší společnosti líbilo, doprovázelo je mnoho pracovních úspěchů, osobní pohody a spokojenosti!

Nástupy

Dragoun Petr – Zámečnick – stř. 022
Ptačovská Dagmar – Technik přípravy – stř. 0531
Ing. Civiň Pavol – Konstruktor plavidel – stř. 032
Špaček Matěj – Technik – stř. 081
Ing. Mgr. Oswaldová Ivana – Obchodní manažer – stř. 062
Vích Martin – Site manažer – stř. 042
Rebhán Tomáš – Site manažer – stř. 042
Stárek Tomáš – Development Business – stř. 142
Bennour Enis – pomocný skladník – stř. 143
Drašar David – Site manažer – stř. 042
Pšenkova Romana – Asistentka – finance – stř. 01
Ing. Nečas Jiří – Obchodní specialista

VÍTÁME VÁS NA PALUBĚ MM.

Výstupy

V těchto měsících nás nikdo neopustil. 😊

SCHRÁNKY

Připomínáme, že máte možnost libovolně využívat červené schránky, které jsou umístěné na administrativních budovách a na dílnách. Na nové středisko izolací 083 bude v nejbližší době schránka doplněna. **Schránky jsou především určeny pro:**

pochvaly,
náměty,
dotazy,
připomínky.

NA VAŠEM NÁZORU NÁM ZÁLEŽÍ



HLEDÁME NOVÉ KOLEGY

Hledáme posily do našeho MM týmu, a to jak v dělnických, tak technických profesích. Pokud máte známé, kamarády nebo někoho z rodiny přihlaste je do výběrového řízení. Sledujte náš Facebook a LinkedIn. Inzeráty naleznete také na práce.cz a Jobs.cz.

ROZŠIŘ RODINU MM

DĚLNICKÉ PROFESE

Zámečnick
Svářeč
Klempíř / Pokrývač
Zedník / Stavební dělník
Instalatér / Topenář

ROZŠIŘ RODINU MM

lokality Litvínov
a Kralupy

TECHNICKÉ PROFESY

Technik stavební údržby



NAROZENINY

Duben 2023 oslaví narozeniny:

Mikula Viktor, Horňáček Miroslav
Beránková Kateřina, Mňahončák Marek
Vích Martin, Kraus Pavel
Stříbrný Martin, Podslanová Marie
Bouma Rostislav, Kubík Josef
Bunešová Eva, Stehlík Jiří

Květen 2023 oslaví narozeniny:

Racek Vilém, Novotný Jan
Hortig František, Plechatý Martin
Drenčková Monika, Soukup Leoš
Poláček Petr, Klein Roman
Masopust Miroslav, Matějka Ondřej
Friček Jaroslav, Kovařík Jakub
Fleischmann Luděk, Záruba Miroslav
Voborník Petr, Hrubeš Pavel
Čoček Pavel

Červen 2023 oslaví narozeniny:

Rollinger Tomáš, Kunst Václav
Kuzebauch Radko, Kopýtko Radek
Rebhán Tomáš, Roud Lukáš
Kalina Roman, Hlubovič Marek
Fridrich Kamil, Vlček Bořivoj
Habriel Viktor, Kindl Pavel
Hochman Pavel, Karl Antonín
Balázs Pavel, Čepeláková Iveta
Černý Jiří, Příbyl František
Bendl Josef, Vránek Jiří
Bruhová Jitka, Ernestová Jarmila
Kejval Pavel

DŮLEŽITÉ KONTAKTY PRO ZAMĚSTNANCE

Ing. Tereza Bohuslavová, DiS. - asistentka / marketing / editor časopisu, tel: 722 958 933, email: t.bohuslavova@mostecka-montazni.cz

Ludmila Cimická - asistentka vedení – hlavní budova AB, DJ 6 Tel.: 775 226 077, email: l.cimicka@mostecka-montazni.cz

FIREMNÍ BENEFITY PRO ZAMĚSTNANCE

Spokojenost našich zaměstnanců je naší prioritou, proto hledáme stále nové způsoby, jak vylepšit pracovní prostředí a snažíme se zajistit, abyste se v naší firmě cítili spokojeně.

Víte vůbec o všech benefitech, které vám MM nabízí? Sepsali jsme pro vás přehled všech firemních výhod, které můžete využívat.



Multikarta

Příspěvky na stravování a volnočasové aktivity jsou nahrávány na elektronickou Multikartu.

1. E-Stravenka = dotované stravování

Hodnota je **100 Kč** za odpracovanou směnu ne kratší než 3 hodiny. Zaměstnavatel přispívá zaměstnancům na stravné 55 Kč za každou odpracovanou směnu.

2. E-Benefity = volnočasové aktivity + cestování

Výše příspěvku činí **2.000 Kč** za rok. První část ve výši 1.000 Kč je účtována ve mzdě za 6. měsíc, druhá část ve výši 1.000, - Kč za 12. měsíc.



Příspěvek na pobyt dětí zaměstnanců

Výše příspěvku činí **2.000 Kč na zaměstnance** (3 roky – 15 let věku dítěte vč.), nárok zaměstnance při nepřetržitém pracovním poměru 12 měsíců.



Jubilea

Příspěvek při životním jubileu 50 let = **2.000 Kč**, 55 let = **2.500 Kč**, 60 let = **3.000 Kč**, při odchodu do starobního důchodu **3.500 Kč**. Příspěvek bude poskytnut formou dobítí kreditu na elektronickou kartu. Nárok na příspěvek vzniká zaměstnancům s pracovním poměrem delším než 2 roky.



Pracovní volno

Nad rámec řádné dovolené **5 dní (40 hodin)** za odpracovaný kalendářní rok (poměrná část 10 hodin za každé odpracované 3 měsíce). Nárok na čerpání pracovního volna vzniká po vyčerpání řádné dovolené za kalendářní rok. Nevyčerpané pracovní volno se do následujícího roku **NEPŘEVÁDÍ**.

Rekreační pobyt „Jesenice – Pod Kempem“

1x za rok/4členná rodina (rodinný příslušníci) mají zaměstnanci nárok na **50 % slevu** na pobyt. Žádat o rekreační pobyt můžete na personálním oddělení, které zajistí spolu s divizí služeb dostupnost, termín a realizaci.



Volné permanentky

1. Zápasy HC Verva Litvínov

Zaměstnanci mají možnost využít volných permanentek na hokej HC Verva Litvínov.

2. Koncerty, festivaly

K dispozici máme několik volných permanentek do music clubu Attic a na Loučky na různé hudební akce. O vstupenky je velký zájem, proto doporučujeme si je včas rezervovat.

Permanentky si rezervujte u Lídy Cimické (l.cimicka@mostecka-montazni.cz) nebo osobně na recepci v DJ 6.



Cvičení s Andreou

Každou středu v 15:30 cvičíme v DJ 6 s naší fitness instruktorkou Andrejkou. Cvičení je převážně pro ženy, ale rádi uvítáme i muže. :) Cvičení se pokaždé mění, abychom vždy procvičili jiné partie. Jsou to kruhové tréninky, cvičení s gumičkami, skákací boty apod. S sebou potřebujete pouze podložku na cvičení, cvičební úbor a pití. Andrejka má spoustu kurzů a certifikátů (osobní trenér/trenérka ve fitness – akreditace od MŠMT, lektor tabaty, od Tabata specialist, školení s certifikátem ochrannou známkou Zuzana Kubáňová, lektor Kangoo jump, Selfcoaching & vedení klientů a mnoho dalších). Povolnější osobu už bychom hledali velmi těžko.

! NOVÉ BENEFITY !

Masáže

Zaměstnanci mohou využít slevu ve výši **40 % na masáže či terapie** ve studiu eMká (sídlo v Litvínově, ul. Nádražní 983 bývalé HUDY).

K rezervaci využijte rezervační systém na webových stránkách www.masazemudr.cz, kde si můžete rezervovat svůj termín.

Do poznámky stačí uvést „**zaměstnanec MM**“ a sleva se vám odečte.



Cirkus Park Olympie Teplice.



WWW.CIRKUSPARK.CZ
Srbická 464, Teplice
+420 602 788 783, info@cirkuspark.cz

VOUCHER

1 vstup
+ 1 zdarma

PLATNOST DO:
30. 6. 2023




PŘEDSTAVENÍ DIVIZE

DIVIZE08 - IZOLACE

V tomto čísle časopisu vám blíže představíme divizi izolací.



Kamil Fridrich, ředitel divize izolací
 Tel: 602 460 119
 E-mail: kamil.fridrich@mostecka-montazni.cz

Našimi hlavními zákazníky jsou:

- ✓ ORLEN Unipetrol RPA s.r.o.
- ✓ ORLEN Service Česká republika s.r.o.
- ✓ United Energy, a.s.
- ✓ Energetické opravy, a.s.
- ✓ INTO-SERVIS, spol. s r.o.
- ✓ SYNTHOS Kralupy a.s.
- ✓ TEDIKO, s.r.o.
- ✓ Applus Czech Republic s.r.o.

Profesní oblast činnosti divize:

- ✓ Tepelné a chladivé izolace potrubí, nádrží, kotlů
- ✓ Izolace potrubních systémů, nadzemní/podzemní rozvody
- ✓ Izolace kotlů, sušáků, pecí, turbín a příslušenství
- ✓ Tepelné izolace železničních cisteren
- ✓ Výroba a montáž prvků vzduchotechniky
- ✓ Výroba a montáž klempířských prvků

Nejzajímavější zakázky v posledních letech:

- ✓ Kompletní údržba zařízení Rafinérie Litvínov a Kralupy nad Vltavou
- ✓ Údržba zařízení ETYLBENZEN – SYNTHOS Kralupy a.s.
- ✓ Údržba zařízení UE Komořany
- ✓ Malé zarážky Rafinérie Litvínov
- ✓ Kompletní zajištění izolačních prací pro strojní divize MM
- ✓ Opravy cisternových vozů
- ✓ Kompletní zajištění izolačních prací pro měření NDE
- ✓ Velké zarážky Litvínov a Kralupy nad Vltavou

Plány do budoucna:

„Naše divize je zaměřena především na údržbářské práce a investice spojené s touto činností. Po posílení divize se zaměříme na zkvalitnění v těchto oblastech a zároveň rozšíření v činnosti v naší oblasti u dalších zákazníků, jako je ČEZ Teplárenská, a.s., Energetické opravy, a.s., United Energy, a.s., aj.“

Divize TEPELNÉ IZOLACE má ve svém oboru letitou praxi. Své místo má v povědomí obchodních partnerů zapsané hlavně kvalitně a spolehlivě odvedenou prací, vstřícným a solidním jednáním.

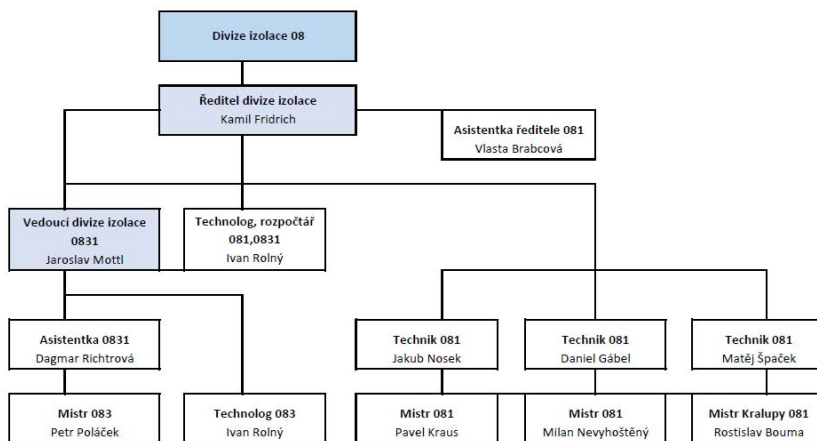
Svým know-how spolu s kompletním zaměstnaneckým týmem jsme od 2.1.2021 posílili řady Mostecké montážní a.s.

Ve vedení divize izolace od svých profesních počátků stojí Kamil Fridrich. Naši pozici v nabídce izolačních prací k naší velké všeobecné spokojenosti nově od 1.11.2022 posílila spřátelená divize izolací pod vedením p. Mottla.



Jaroslav Mottl
 Tel.: 602 195 050
 e-mail: jaroslav.mottl@mostecka-montazni.cz

Organizační schéma divize izolace



+ vedoucí pracovní skupiny, klempíři, izolatéři

+ klempíři, izolatéři



Izolace 30ks cisternových vozů pro zákazníka EU



Údržba na jednotce PSP pro zákazníka Orlen Unipetrol RPA s.r.o.

CO SE NÁM POVEDLO

Středisko ocelových konstrukcí

ZAKÁZKOVÁ VÝROBA SVODEK A DOPRAVNÍCH CEST – NĚMECKO

V lednu 2023 proběhla na středisku 053 zakázková výroba svodek a dopravních cest pro vykládku sypkých materiálů vykladače lodí pro koncového zákazníka **NEUERO Industrietechnik für Förderanlagen GmbH**.

NEUERO je světový specialista na pneumatické nakládání a vykládání lodí sypkých materiálů.

Na konci ledna proběhla úspěšná

přejímka dílců ze strany německého investora. Výroba proběhla dle požadavků EN 1090-2 a v souladu s ČSN EN ISO 3834-2.



Stavební divize

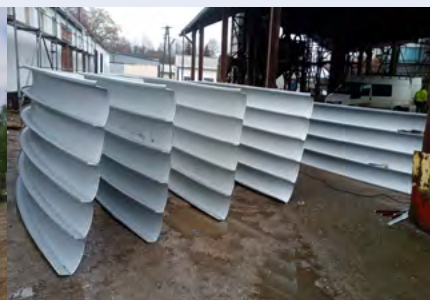


HASIČSKÝ ZÁCHRANNÝ SBOR ÚSTECKÉHO KRAJE

Dokončili jsme stavební práce pro HZS v Mostě a Litvínově. V Mostě jsme vybudovali parkoviště ze zámkové dlažby. V Litvínově jsme vystavěli asfaltovou komunikaci.

VÝROBA OBLOUKOVÉ STŘECHY – POLSKO

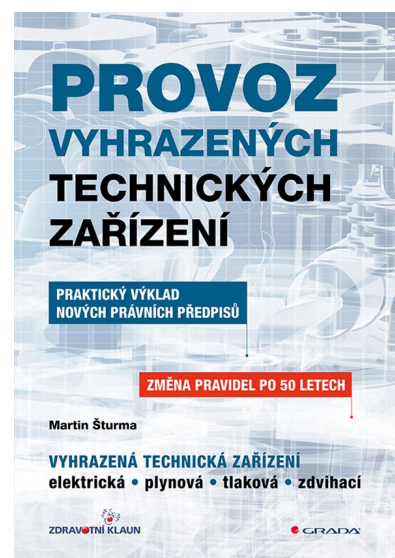
Pro zákazníka v Polsku jsme vyrobili obloukovou střechu systémem K-SPAN. Jednalo se o skladový prostor a využití starší stavby. Hotovou střechu jsme zákazníkovi předali za rekordní 4 dny.



Inspekční orgán

NOVÁ KNIHA V REŽII MM

Ředitel inspekčního orgánu Martin Šturma vydal novou knihu s názvem Provoz vyhrazených technických zařízení. Ve své publikaci vás provede novým zákonem č. 250/2021 Sb. o bezpečnosti práce v souvislosti s provozem V TZ, který nahrazuje zákon č. 174/1968 Sb. Martin ve své knize vysvětluje všechny změny, aby i ti, kteří nejsou v legislativě kováři, si dokázali představit, jak se změny v zákoně promítnou do běžné praxe, a co je čeká při provozu a údržbě vyhrazených technických zařízení.



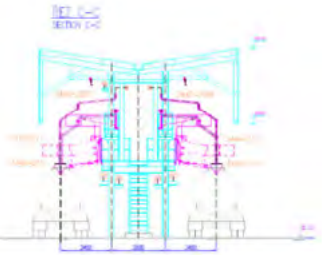
CO PŘÁVĚ REALIZUJEME

Rekuperace tepla spalin v rafinérii Kralupy

Po instalaci nové technologie dojde k výraznému snížení nákladů souvisejících s nákupem napájecí vody pro provoz jednotky FCC. Zakázka přechází až do roku 2025.

Rekonstrukce potrubí požární vody

S ohledem na havarijný stav současného rozvodu požární vody probíhá výměna cca 2 kilometrů ocelového potrubí za potrubí ze sklolaminátu. To vše za plného provozu výrobních jednotek. Sklokeramické potrubí (GRE) má mnohonásobně delší životnost oproti klasickému ocelovému nebo nerezovému potrubí.



Rekonstrukce autoplničky asfaltů

Za účelem zvojnásobení kapacity stáčecí linky a autoplničky asfaltů dojde k výstavbě dalších dvou stáčecích stop a související infrastruktury. Současná stáčecí linka bude rekonstruována. Zakázka bude probíhat do roku 2025.

Zateplení bytových domů

Stavební divize nyní pracuje na zateplení bytových domů v Košťanech. Termín dokončení je ke konci dubna 2023.



Domov důchodců Meziboří

Aktuálně provádíme sanace a odvětrávání obvodového zdiva celého objektu. Stavební práce by měly být dokončeny do konce června tohoto roku.



Výroba ocelové konstrukce PORTSAID

Na středisku 053 je rozpracovaná zakázka pod názvem projektu PORTSAID. Jedná se o výrobu mostu dopravníku, plošin, zábradlí a žebříků. Kompletní výroba je plánována s dokončením do konce března 2023.



Tank ST101 rafinérie Kralupy

V Kralupech probíhá výměna chladicího a hasicího potrubí za nerezové. Cca. 300 svarů na průměrech DN 50 až DN 200.



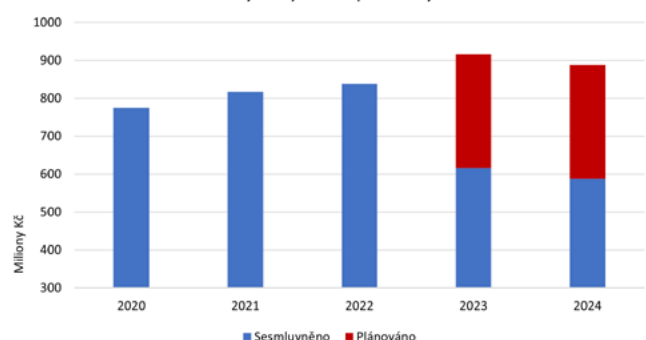
Plán na následující roky

Po pravé straně vidíte vývoj obrátů firmy za poslední roky. Pro vaši představu jsme pro vás nakreslili i plánované obraty na tento a příští rok. Jak je vidět, tak se další 2 roky nezastavíme.

Táhneme za jeden provaz.:)



Obraty firmy včetně plánovaných



DOPRAVNÍ NEHODOVOST V MM

Některé nehody může způsobit přímo řidič, vznik jiných naopak nedokáže ovlivnit. Každá dopravní nehoda však může mít fatální následky. Proto se dopravním nehodám a možnostem, jak se jim vyhnout, budeme věnovat i v tomto roce více.

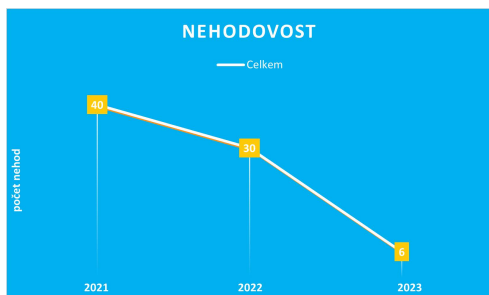
Co můžeme udělat pro snížení a předcházení dopravním nehodám?

Např.:

- Neřítit pod vlivem alkoholu nebo jiných návykových/omamných látek a nepožívat je během jízdy.
- Dodržovat doporučenou rychlost a nepřekračovat ji.
- Věnovat se plně řízení vozidla (telefonování; sledování nebo obsluhou jiného zařízení (navigace, mobil atd.)); pitím; jídlem; kouřením; manipulací s nákladem.
- Včas vyhodnotit riziko při předjíždění.
- Dodržovat bezpečnou vzdálenost.
- Používat bezpečnostní pásy (pás zapnutý za zády není řešením).
- Netelefonovat za jízdy (výjimka je handsfree ve vozidle).
- V případě delší jízdy dodržovat bezpečnostní přestávky (4,5 hod. řízení, přestávka 30 min.).
- Mít dobrý výhled z vozidla (přívěsky, vlajky, vůně apod. nebo také přídavná kamera, navigace, která nesmí bránit ve výhledu řidiče, v zimním období dobře očištěná skla vozu, a to na všech stranách).

Statistika dopravních nehod MM a porovnání s minulými roky

V období od 01/21 do 12/22 došlo k ke snížení dopravní nehodovosti o jednu čtvrtinu. Od začátku roku k 3.3.2023 máme již 6 dopravních nehod.



1 883 106
najatých km za
rok



Ø 1 236 km ročně
/ 1 auto



Ø 1 dopravní
nehoda na
62 770 km



Natankováno
147 588 l
pohonných
hmot za rok

V našem vozovém parku máme více než 70 osobních vozů a téměř 50 užitkových vozidel

Jan Rusó
Vedoucí odd. IMS&HSEQ

AKCE Dračí lodě

Jako každý rok se budeme opět účastnit sportovní události ZÁVODU DRAČÍCH LODÍ na jezeře Matylđa v Mostě v termínu
9. – 10. června 2023.

HLEDÁME VE VLASTNÍCH ŘADÁCH 40 VESLAŘŮ!

Máme přihlášené 2 lodě, takže máte možnost zapsat se k jedné z našich dvou posádek – **ČERVENÍ** a **MODŘÍ**, které budou bojovat o historické prvenství v tomto závodě. Kapitánem ČERVENÉHO týmu je **Michal Bodnár**, kapitánem MODRÝCH byl zvolen nejpozději do 26. května, a to jak na recepci v DJ 6 tak e-mailem na t.bohuslavova@mostecka-montazni.cz.

Akci doprovází bohatý program pro děti i dospělé. MM bude mít tradičně připravené zázemí pro zaměstnance a jejich rodiny. **Po celou dobu trvání akce je pro zaměstnance k dispozici občerstvení ZDARMA – gril, pivo, limo.**

Všichni jste srdečně vítáni.



11
ZÁVOD DRAČÍCH LODÍ
STARCOLOR CUP
dvoudenní festival sportu a zábavy
9. a 10. června 2023
vodní nádrž Matylđa v Mostě

STARTOVNÉ
12 900 Kč / 7 700 Kč
TRÉNINKOVÉ / PŘÍPRAVOVÉ
20 OSOEB - 1 VYSOKÝ PŘÍRUBNÍK

TRAT ZÁVODU: 200 M
LUBOVOLNÉ SLOŽENÍ POSÁDKY



AKCE

VELIKONOČNÍ SOUTĚŽ



Vyřeš osmisměrku, pošli správné řešení na e-mail a vyhraješ velikonoční balíčky plné dobrot včetně vstupů do Cirkus Parku v Olympii v Teplicích pro 2 dospělé osoby a 2 děti.

Za správné vyřešení a následné zaslání odpovědi na e-mail t.bohuslavova@mostecka-montazni.cz se automaticky zařadíte do losování o 3 velikonoční balíčky. Svoje odpovědi můžete posílat **do 4. dubna**. 3 výherci budou kontaktováni e-mailem.

UKONČENÁ SOUTĚŽ

Tipovačka HC Verva

Začátkem března proběhla oblíbená celofiremní tipovačka. Tentokrát jste tipovali přesný stav série předkola play-off mezi Litvínovem a Třincem. Z celkového počtu 67 účastníků měli pouze 3 zaměstnanci správný tip, a to 0:3. Rozhodli jsme se, že obdarujeme všechny 3 vítěze, kteří získali **poukaz na víkend do rekreačního střediska Pod Kempem v Jesenici pro 4 osoby s plnou penzí**.

Gratulujeme vítězům – Petrovi Tandlerovi, Pavlovi Koutskému a Petrovi Chapčákov



Chlubí se jeden podnikatel druhému, že se jim podařilo snížit spotřebu materiálu ve výrobě. „A jak jste to udělali?“ ptá se druhý. „Jednoduše. Nechali jsme....(doplň).“

I	K	H	O	R	K	O	V	O	D
Z	A	R	Á	Ž	K	A	L	Í	Č
O	D	E	A	B	Ž	R	D	Ú	O
L	Á	D	B	S	K	P	L	F	A
A	S	D	V	U	Ž	O	P	A	O
C	A	U	A	Á	Z	T	A	N	K
E	F	E	T	S	K	R	L	U	A
K	O	N	S	T	R	U	K	C	E
D	O	V	Ý	R	O	B	A	N	P
M	Í	K	M	M	O	Í	V	I	C

POTRUBÍ
IZOLACE
ZARÁŽKA
KONSTRUKCE
EPC
MONTÁŽ
STAVBA
HORKOVOD
VÝROBA
MM
FASÁDA
ÚDRŽBA
FANUC
TANK



PŘIPRAVUJEME

SOUTĚŽ O 3x PODEPSANÝ DRES HOKEJOVÝMI LEGENDAMI Z NAGANA A DALŠÍ CENY

v rámci tipovačky MS v ledním hokeji

Soutěž bude probíhat pouze na naší Facebookové stránce Mostecká montážní a.s. Budeme rádi za vaši účast, případné podpoření soutěže komentářem či sdílením. Soutěž odstartuje 5. května a hlasování bude ukončeno ke startu MS, tzn. 12. května. Po ukončení hokejové mistrovství vyhlásíme 3 vítěze, kteří získají podepsaný dres a dalších 7 vítězů, kteří získají další hodnotné ceny.



SLEDUJTE NÁS NA SOCIÁLNÍCH SÍTÍCH

