



MOSTECKÁ
ONTÁŽNÍ
ZALOŽENA 2004 **20**let

MONTUJEME SRDCEM

BŘEZEN | **14**
2024

VÁŠ PRŮVODCE FIRMOU

MONTÁŽNÍK

DIVIZE STROJNÍ | DIVIZE STAVEBNÍ | INŽENÝRING | DIVIZE OBRÁBĚCÍCH PRACÍ | IZOLACE
OCELOVÉ KONSTRUKCE | INSPEKČNÍ ORGÁN | OBLOUKOVÉ HALY | PLAVIDLA A HAUSBÓTY | LEŠENÍ

AKTUÁLNĚ SE PŘIPRAVUJEME NA
VELKOU Odstávku v rafinérii

ORLEN UNIPETROL RPA

V ZÁLUŽÍ, KDE BUDE NAŠE
SPOLEČNOST V TERMÍNU
OD 9. 4. DO 8. 5. 2024
REALIZOVAT MNOHO
PROJEKTŮ (VÍCE NA STR. 6)

6 Zarážka 2024

V měsících duben-květen nás čeká odstávka v areálu ORLEN Unipetrol RPA v Záluží.

9 Představení divize

Přiblížení pracovní činnosti střediska 053 – ocelové konstrukce.

10 Novinky a změny

V tomto roce nastane/lo mnoho změn, o kterých vás chceme informovat.

15 Soutěže o ceny

Vyhlašujeme velikonoční soutěže o hodnotné ceny.

NAPŘÍČ MM RODINOU

Během uplynulých měsíců naše řady rozšířilo spoustu nových kolegů. Všem přejeme, aby se jim v naší společnosti líbilo, doprovázelo je mnoho pracovních úspěchů, osobní pohody a spokojenosti!

Nástupy

Baráková Tereza – Technik životního prostředí – stř. 01
Ing. Petr Trnka, MBA, LL.M. – Inspektor plavidel – stř. 032
Trousil Jakub – Zámečnick – stř. 053
Vítáme vás v naší #MMfamily.

Výstupy

Čech Jaroslav – Izolátér – stř. 083
Richtř Tomáš Patrik – Skladník - stř. 142
Děkujeme za vykonanou práci v barvách MM
a přejeme mnoho úspěchů v dalším profesním životě.

SCHRÁNKY



Připomínáme, že jsou na všech střediscích a dílnách umístěny červené schránky, které slouží k vašim :: Námětům :: Připomínkám :: Stížnostem :: Pochvalám

Dotaz: Moc bychom si přáli čistič obuvi. Při přebíhání v rámci areálu by se hodil nejenom na vyčištění znečištěné obuvi, ale také by pomohl udržení čistoty v administrativních budovách.

Odpoověď: Tento požadavek byl zamítnut z důvodu toho, že aktuálně řešíme novou příjezdovou betonovou komunikaci v areálu, která tento problém vyřeší.

Dotaz: Budou se i letos konat akce MM? Soutěže, sportovní turnaje nebo koncerty, na které budeme mít jako zaměstnanci MM přístup. Děkuji...

Odpoověď: Soutěže se snažíme pro naše zaměstnance pořádat celoročně. Aktuálně běží velikonoční soutěž o ceny. V květnu je v plánu firemní tipovačka MS v hokeji o peněžní odměny. Po velkém úspěchu badmintonového turnaje jsme se rozhodli uspořádat florbalový turnaj, který proběhl 15.3. Na koncerty máme pro zaměstnance k dispozici permanentky (omezené množství). Pro velký zájem jsme zajistili dalších 40 ks vstupenek na Janka Ledeckého.

NAROZENINY

Duben 2024 oslaví narozeniny:

Mikula Viktor	Horňáček Miroslav
Zralík Beránková Kateřina	Mňahončák Marek
Vích Martin	Fencel Pavel
Stříbrný Martin	Kraus Pavel
Bouma Rostislav	Kubík Josef
Bunešová Eva	Stehlík Jiří

Květen 2024 oslaví narozeniny:

Racek Vilém	Čoček Pavel
Poláček Petr	Novotný Jan
Masopust Miroslav	Soukup Leoš
Fleischmann Luděk	Hrubeš Pavel
Vlk Jaroslav	

Červen 2024 oslaví narozeniny:

Rollinger Tomáš	Kopýtko Radek
Kuzebauch Radko	Roud Lukáš
Rebhán Tomáš	Hlubovič Marek
Kalina Roman	Vlček Bořivoj
Fridrich Kamil	Kindl Pavel
Černý Jiří	Karl Antonín
Bruhová Jitka	Čepeláková Iveta
Kunst Václav	Příbyl František
Ernestová Jarmila	

HLEDÁME NOVÉ KOLEGY

Hledáme zkušené a spolehlivé pracovníky, kteří s námi budou rádi tvořit „rodinu MM“. Rádi mezi sebe přijmeme zaměstnance, kteří se nebojí práce a budou se s námi podílet na zajímavých projektech. Sledujte náš Facebook, LinkedIn a webové stránky www.mostecka-montazni.com.

HLEDÁME -> lokalita Litvínov a Kralupy

TECHNICKÉ :: Přípravář/ka staveb :: Strojní rozpočtář/ka
PROFESE :: Stavební rozpočtář/ka :: Manažer/ka stavby

**ROZŠÍŘ
RODINU
MM**



DŮLEŽITÉ KONTAKTY PRO ZAMĚSTNANCE

Ing. Tereza Bohuslavová, DiS.
Ludmila Cimická

Asistentka / marketing / editor časopisu
Asistentka vedení – Hlavní budova AB, DJ 6

Tel.: 722 958 993
Tel.: 775 226 077

email: t.bohuslavova@mostecka-montazni.com
email: l.cimicka@mostecka-montazni.com



V úvodu bychom rádi především poděkovali všem zaměstnancům a partnerům naší MM.

Rok 2023 byl pro naši společnost velmi „turbulentní“, ve znamení řady změn, neočekávaných ekonomických vlivů, různých výzev našich zákazníků a konkurentů. Je důležité, že se všim, co na nás trh přichystal, jsme se popasovali se ctí.

Dokonce jsme ukázali, že se dokážeme velmi operativně přizpůsobovat situaci na trhu a nacházet nové příležitosti. V roce 2023, stejně jako v uplynulých letech, naše firma opět povyroستla a drží tak trend kontinuálního rozvoje, neustálého zlepšování a nepřetržitého posilování pozice na trhu.

Úspěšné zvládnutí roku 2023 je pro naši společnost velmi cenné mimo jiné i z důvodu nelehké celosvětové politické situace, přetrvávajících negativních „koronavirových“ ekonomických trendů a dopadů válečných konfliktů, které dramaticky ovlivňovaly a stále ovlivňují situaci v ČR.

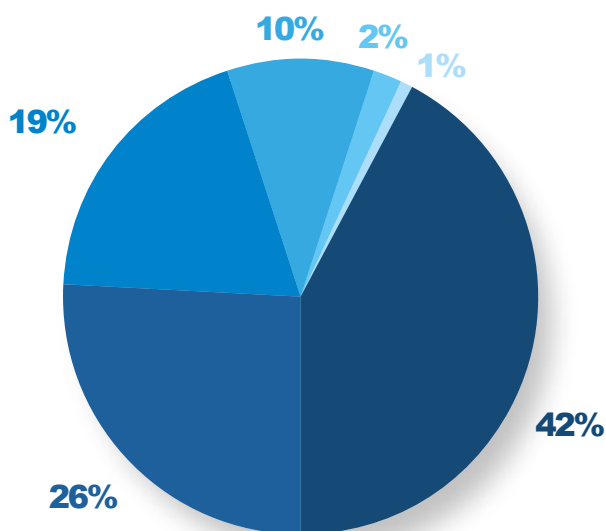
PLÁN NA ROK 2024

V době vydání tohoto čísla už máme skoro 3 měsíce roku 2024 za sebou, proto je naše plánování již o něco přesnější, než tomu bylo na začátku roku. Dnes již víme, že letošní rok, respektive jeho první polovina se určitě ponese v duchu velké odstavky (zarážky) v rafinérii ORLEN KONIPETROL, kde jsme jedním z významných dodavatelů. O konkrétních projektech, které budeme realizovat, se můžete dočíst v samostatném článku věnovaném mu „Zarážce 2024“.

Věříme, že vše úspěšně zvládneme stejně jako v předchozích zarážkách a v druhé části roku na to navážeme neméně úspěšnými projekty, které již máme zaslíbené. Zásadní je, že již máme uzavřené kontrakty na celý plánovaný obrát MM v roce 2024. O některých významných projektech se můžete více dozvědět v samostatných článcích tohoto vydání.

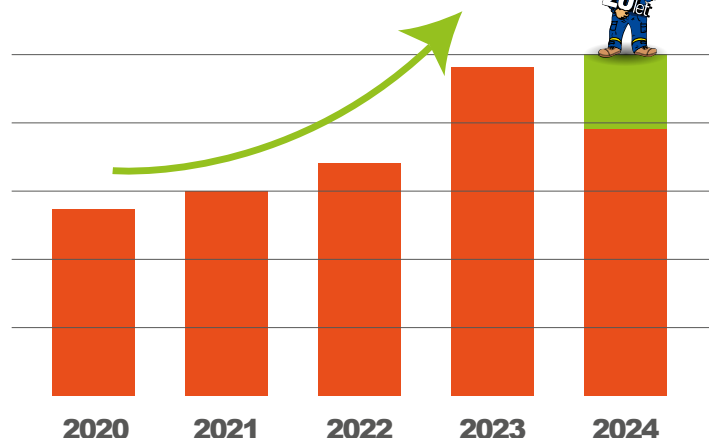
Přestože se dle dostupných odborných predikcí celý rok 2024 opět ponese v duchu „boje“ s cenami a dostupností energií, nestabilního trhu v oblasti materiálových dodávek a dalších ekonomicko-politických vlivů pevně věříme, že společně opět dokážeme naši jednotu, sílu celého týmu MM a budeme opět na společnou práci hrdí.

OBRATY 2023 PO DIVIZÍCH V %



- 42 % ENGINEERING, EPC PROJEKTY
- 26 % STROJNÍ PRÁCE
- 19 % STAVEBNÍ PRÁCE
- 10 % IZOLACE
- 2 % OCELOVÉ KONSTRUKCE, OBROBNA
- 1 % OSTATNÍ

PLÁNOVANÝ OBRÁT 2024: Již splněno 80 %



ZASMLUVNĚNO / ZREALIZOVÁNO

PLÁN

MOSTECKÁ MONTÁŽNÍ

SLAVÍ 20 LET



Rok 2004 - Začínali jsme jako malý tým plný nadšení s vizí a touhou něco změnit.

Rok 2008 – Udělali jsme další krok a změnili právní formu na akciovou společnost. Tento krok byl pro nás nejen významným milníkem, ale také znamením, že jdeme správným směrem.

Od té doby jsme neustále rostli. Nejen počtem projektů, ale i počtem úžasných lidí, kteří se k nám přidali. Díky společné práci, vzájemné podpoře a neustálému zlepšování se nám podařilo vybudovat firmu, která je dnes dlouhodobě prosperující a má silnou pozici nejen v regionu, ale i v celém našem odvětví. Pro

vás to znamená, že jste součástí příběhu úspěchu. Bez vaší odvedené práce, loajality a důvěry bychom nebyli tam, kde jsme dnes.

Společně jsme vytvořili nejen úspěšnou firmu, ale také komunitu lidí, kteří se vzájemně podporují a pomáhají #MMfamily. A právě toto výročí chceme oslavit s vámi. Během září se můžete těšit na menší firemní oslavu (více informací v dalším vydání Montážníka). Chceme se s vámi podělit o příběhy úspěchu, o chyby, ze kterých jsme se poučili a o vize, které nás vedou vpřed. Protože věříme, že společně můžeme dosáhnout ještě mnohem více. Pojdme společně oslavit těchto 20 let a těšme se na další, které před námi stojí. Ať už jste s námi od začátku, nebo jste se k nám přidali teprve nedávno, jste důležitou součástí tohoto příběhu.

MOSTECKÁ
MONTÁŽNÍ
ZALOŽENA 2004
20let

MOSTECKÁ
MONTÁŽNÍ
ZALOŽENA 2004
20let



Tit. Jméno, Příjmení
pracovní pozice

Mostecká montážní a.s.
Na Pořiči 1071/17
Nové Město
110 00 Praha 1

Tel.: +420 000 000 000
E-mail: jmeno.prijmeni@mostecka-montazni.cz

20 LET EFEKTIVNÍCH ŘEŠENÍ VE SVĚTĚ MONTÁŽÍ A ÚDRŽBY

www.mostecka-montazni.cz

Výroční logo

Výroční logo se bude používat po celý rok 2024 pouze pro marketingové účely. Toto logo NENAHRÁZUJE současné logo. Pokud byste ho chtěli k nějakým účelům použít, můžete tak učinit pouze po předchozí domluvě s Terezou Bohuslavovou (t.bohuslavova@mostecka-montazni.com).

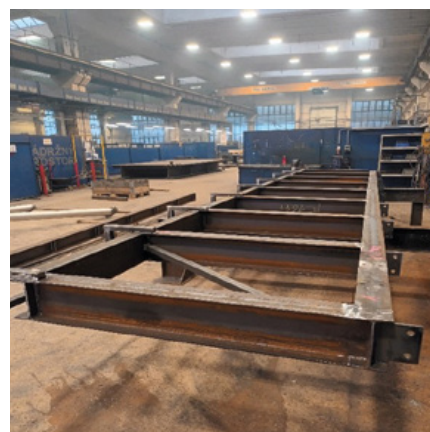
Výroční e-mailový podpis

Pro rok 2024 byl vytvořen nový výroční e-mailový podpis. Prosíme všechny zaměstnance, aby si podpis změnili, pokud tak ještě neučinili, abychom ho měli jednotný. S nastavením podpisu vám pomůže T. Bohuslavová.

CO SE NÁM POVEDLO

Ocelové konstrukce

pro venkovní učebnu 10. ZŠ v Mostě



Schody dětské
skupiny pro
stavebniny
Delfy s.r.o.



Stavební divize

Dokončené zakázky během ledna 2024

Nové místnosti mistrů výrobních úseků EJ

Jednalo se o rekonstrukci stavby 8411 v areálu ORLEN Unipetrol RPA v Záluží. Prováděly se nové vstupy do objektu včetně chodníků, výplně otvorů, elektroinstalace, nové ZTI, truhlářské výrobky včetně vybavení kuchyňky a šaten, vzduchotechnika, výměna radiátorů a rozvodů.



Stavební opravy na stavbě 3808

Opravy se týkaly rekonstrukce podlah, oprav a nátěrů ocelových konstrukcí, výměny výplní otvorů (dveře, okna, luxfery), výměny otopné soustavy.



V rámci **TA2024** budeme v termínu od 9. 4. do 8. 5. 2024

realizovat tyto projekty:

MAZA VBU

- projektový manažer **Václav Duchoslav**

Kompletní zajištění Malé Zarážky zařízení Visbreaker v Rafinerii v Záluží pro Objednatele Orlen Service Česká Republika dle zadání v profesích strojních, dodávek materiálu, NDT kontrol, revize a opravy armatur, mechanizace, lešení, izolace a nátěrů.

TA2024 Strojní a stavební práce CLAUS + LPG + P3

- projektový manažer **Jan Hofman**

Zarážka výrobních jednotek CLAUS, LPG a P3 je součástí velké zarážky TA2024 závodu ORLEN Unipetrol RPA.

Naše společnost bude v těchto jednotkách v části RAFINÉRIE provádět v termínu od 9.4. do 8.5. strojní práce spočívající v zajištění komplexních oprav zařízení jmenovaných výrobních jednotek. Samozřejmostí je demontáž a zpětná montáž aparátů, výměníků, tlakových i netlakových nádob, armatur, pojist-ných ventilů, stavoznaků apod. za účelem čištění, revizí a oprav. Dále také opravy a výměny potrubí, hrdel a zařízení pro MaR a elektro. Součástí zarážky jsou i činnosti jako např. NDT kontroly, provozní zkoušky, dodávky materiálu, povrchové ochrany, mechanizace, stavební práce, předeřevy a žíhání, egalizace, obrábění i práce v IDP, ale i koordinace dalších činností jako je např. lešení, izolace nebo čištění.

TA2024 Strojní a stavební práce VNR

- projektový manažer **Petr Svoboda**

Jedná o strojní práce v rafinerii Orlen Unipetrol v areálu Chempark Litvínov v termínu TA2024 spočívající především ve výměně potrubí na vnějších nadzemních rozvodech, dále likvidace potrubí, výměny hrdel a další činnosti jako NDT kontroly a zkoušky, revize armatur a dodávky materiálu. Další související činnosti profesí povrchové ochrany, mechanizace. Dále koordinace dalších činností profesí lešení, izolace, čištění.

TA2024 – P1 a P2 – Výměna potrubí na klíč

- projektový manažer **Petr Jakubek**

V rámci TA2024 budeme provádět pro ORLEN Unipetrol RPA výměny potrubních větví na provoze 1 a 2 „Na klíč“. V současné době již probíhá prefabrikace částí potrubí v areálu v Košťanech. Jedná se o 46 zakázek na výměny potrubí nebo jejich částí v dimenzích DN25 – DN 600, převážně z uhlíkové oceli, ale částečně i nerezových. Součástí výměn jsou i potrubí plášťovaná, která jsou specialitou výroben Claus a Sulfreen. Na realizaci prací v odstávce se bude podílet cca 90 pracovníků profesí svářeč, zámečnick, požární hlídka, skladník vč. vedoucích pracovníků. Součástí rozsahu je rovněž zajištění materiálu, NDT kontrol, nátěrů, žíhání, jeřábové techniky a přeprav, zemních prací a koordinace lešení a izolací.

Cílem každé zarážky a tu TA2024 nevyjímaje je připravit výrobní jednotky pro další provozování ideálně bez významnějších zásahů a oprav až do další plánované zarážky.

Souběžně také poběží odstávka v areálu Synthos v Kralupech nad Vltavou, kde budeme pracovat na tomto projektu:

Synthos PBR s.r.o. - Výměna odtahového potrubí sušícího vzduchu – 2. Etapa

- projektový manažer **Jiří Černý**

Cílem projektu je realizace dodávky a instalace nových částí odtahového potrubí DN1000 s příslušenstvím. Dopravované medium je vzduch nasycený vysokou vlhkostí při teplotě 80 st. C. Z tohoto důvodu se musí na vnitřním povrchu potrubí použít speciální ochrana proti korozi systémem NS CORROCAT o celkové tloušťce 1 200 µm. Specialitou této akce je umístění potrubí v nejhořejším patře haly PBR přímo nad výrobní linkou bez možnosti použití jeřábu. Dopravení potrubních dílů vážících až 1,5 t na místo montáže bude probíhat za použití kladkostrojů zavěšených na střešní konstrukci přímo nad výrobní linkou ještě během jejího provozu. Příprava projektu trvá od 09/2023 a samotná montáž proběhne od 15.4.2024 do 30.4.2024.

Zarážky a odstávky zařízení a technologických celků v petrochemickém průmyslu jsou:

Plánované odstávky zařízení pro zajištění jejich kontrol, zkoušek a případných oprav ve všech profesích (strojní, stavební, elektro, MaR).

Tyto opravy jsou dlouhodobě plánovány na základě inspekčních plánů a průběžných kontrol a stavu toho-to zařízení. V zarážce jsou prováděny činnosti, které nelze provádět za provozu. Dále jsou prováděny periodické kontroly a zkoušky dané legislativou pro provoz tohoto typu zařízení – vyhrazené tlakové a plynové apod.

Odstávka v Kralupech n. Vltavou

11. 3. 2024 – 18. 3. 2024

Předpoklad: **70 pracovníků**
Předpoklad pracnosti: **6 500 h**

Zarážka MAZA VBU

13. 3. 2024 – 31. 3. 2024

Předpoklad: **40 pracovníků**
Předpoklad pracnosti: **8 500 h**

TA2024 CLAUS + LPG + P3, TA2024 VNR, Potrubí na klíč 1 a 2

8. 4. 2024 – 9. 5. 2024

Předpoklad: **300 pracovníků** na všech zarážkách
Předpoklad pracnosti:
:: TA2024 CLAUS + LPG + P3 = **41 500h**
:: TA 2024 VNR = **18 000 h**
:: Potrubí na klíč 1 = **26 potrubních větví**
:: Potrubí na klíč 2 = **21 potrubních větví**

CO PRÁVĚ REALIZUJEME

Stavební divize



Stavební úpravy MŠ Albrechtická v Mostě – dokončení 06/2024 | Přístavba zimní zahrady na hradě Hněvín v Mostě – dokončení 06/2024. Přístavba pavilonu u 10.ZŠ Most – dokončení 06/2024 | Obchodní akademie Chomutov zateplení a sanace budov – dokončení 04/2024. Stavba obloukových hal pro stavebniny Delfy v Mostě a Litvínově – dokončení 03/2024.

Divize izolace



Izolační práce pro firmy Euro Support a United Energy – termín 03-04/2024
Izolace železničních cisteren pro firmu NYMWAG CS a.s., Nymburk – termín 03-05/2024
Probíhají údržbářské izolační práce v elektrárně Ledvice

Strojní údržba

Naše společnost aktuálně zajišťuje údržbu pro tyto zákazníky:

:: SYNTHOS – EB II. Strojní údržba Litvínov
:: ORLEN Unipetrol RPA – strojní údržba pařící stanice Litvínov
:: AGC – servisní práce v závodě Chudečice
:: ORLEN SERVICE Česká republika - svářecí party pro běžnou údržbu EJ a PCH I.

:: LINDE GAS – mechanická údržba Litvínov
:: Svářecí party pro běžnou údržbu závodu AGRO
:: Doplnění do běžné údržby rafinérie Litvínov
:: Doplnění do běžné údržby rafinérie Kralupy
:: Energetické opravy – mechanická údržba elektrárny Počerady

Inženýring

Rekonstrukce autoplničky asfaltu 3440 – projektový manažer Ing. Dušan Rupič **Termín realizace: 01/2023–06/2025**

Projekt byl iniciován s cílem navýšit kapacitu plničky výstavbou dvou nových plnicích míst (lávka 5 a 6) a zajistit spolehlivý provoz stávajících plnicích lávek. V současné době plnička pracuje trvale nad svou projekční kapacitou, ale i tak není schopna splnit současné požadavky na plnění. Dále vzhledem k jejímu stáří se snižuje spolehlivost zařízení, některé prvky již dosluhují a je nutná jejich výměna. V rámci výměny se předpokládá i modernizace stávajících nevyhovujících prvků a zařízení. Dnešní maximální kapacita plnicí stanice asfaltů je 1920 t/den. Výstavbou dvou nových stop se předpokládá navýšení současné projektované kapacity plničky o 100 % -> 3840 t/den.

Rozsah prací a dodávek:

- Zpracování realizační projektové dokumentace
- Dodávka a instalace nového potrubí a technologických zařízení pro strojní část díla
- Lešenářské práce, mechanizace
- Izolace, nátěry
- MaR, ELEKTRO, EPS, CCTV a telefony
- Stavební část
- NDT
- Provedení zkoušek zařízení
- Uvedení díla do provozu
- Zpracování průvodní technické dokumentace díla
- Projekt, dodávka, montáž a uvedení do provozu klimatizační jednotky do celé stavby SO 03 a 3463



Stavební program je rozčleněn do 4 stavebních a 2 inženýrských objektů, včetně rekonstrukce stávajícího objektu:

- SO 01 Plnění asfaltu do autocisteren
- SO 02 Havarijní jímka
- SO 03 Velín operátorů, rozvodny a sociální zázemí řidičů
- SO 04 Potrubní mosty (DSO 04.1 Potrubní most č. 1, DSO 04.2 Potrubní most č. 2, DSO 04.3 Úprava podpěry na mostě Cheming)
- IO-05 Komunikace a zpevněné plochy
- IO-06 Nové inženýrské sítě a přeložky
- Rekonstrukce objektu 3463

Odstranění úzkých míst Sulfreenu – projektový manažer Jiří Černý

Tento projekt řeší zvýšení účinnosti a spolehlivosti jednotky Sulfreenu na jednotce Claus.

Projekt je rozdělen do tří základní částí, a to na výměnu 11 kusů dvou a třicetných klapek od firmy OHL z čehož nejtěžší klapka váží 3,5 t. Dále jde o výměnu dvou vertikálních reaktorů, kdy každý váží cca 20 t, za jeden velký horizontální reaktor vážící 30 t. Nedílnou součástí je také instalace nového dmychadla regeneračního plynu včetně vybudování základu a výroba a montáž nového potrubí DN400, DN500 a DN700, které tuto technologií spojuje. Nahrazujeme a vyrábíme též nové ocelové konstrukce a pochozí lávky sloužící pro obsluhu zařízení.

Příprava projektu trvá od 03/2023 a samotné demontáže a montáže budou probíhat během zarážky TA2024.

Další investiční projekty v realizaci, které mají zásah do TA2024:

- LD20070 Výměna deskových výměníků APEX 2301-E73/2, 2306-E04 – projektový manažer Tomáš Březina
- LR22003 Měření průtoku nástřiku ropy do pece 2301-B01 – projektový manažer Tomáš Březina



Ing. Antonín Karl

vedoucí střediska ocelových konstrukcí

Tel.: 730 152 795
a.karl@mostecka-montazni.com



Rozhovor s Ing. Karlem

ÚVODNÍ SLOVO

Středisko 053 je dodavatelem ocelových konstrukcí s mnohaletými zkušenostmi v oboru. Nabízíme komplexní službu pro různé typy projektů v rámci České republiky tak i v zahraničí. Hlavním cílem je dokonale zvládnutý proces: PŘÍPRAVA – VÝROBEK – MONTÁŽ.

V našem týmu máme zkušené a kvalifikované zaměstnance, kteří jsou schopni pracovat s projekty od přípravy výroby až po finální montáž. Cílem střediska 053 v realizaci ocelových konstrukcí je přinášet technicko-výrobní a ekonomická řešení pro zajištění úspěšného zvládnutí projektu.

Jsme dodavatelem ocelových konstrukcí pro průmyslové stavby a pro energetické odvětví. Výroba je řízena v souladu se standardy ČSN, EN, ISO a schválenými postupy svařování. Kvalita výroby je sledována týmem kmenových zaměstnanců s kvalifikací IWE/IWT a dalšími NDT certifikáty.

Musím zde opět vyzdvihnout spojení PŘÍPRAVA – VÝROBEK – MONTÁŽ, kdy již během zpracování dílenské dokumentace probíhá komunikace na technické úrovni pro zajištění kvalitní výroby a montáže, aby byly splněny všechny požadavky zákazníka včetně termínů.

Věřím, že naše zkušenosti, odbornost a kvalitní práce jsou klíčovými faktory, které nám umožňují poskytovat kvalitní služby pro naše zákazníky. Díky celému procesu PŘÍPRAVA – VÝROBEK – MONTÁŽ nabízíme na trh finální produkt splňující potřebné technické a legislativní požadavky.

Nejzajímavější zakázky v posledních letech:

- :: Výroba mostového jeřábu a prodloužení jeřábové dráhy
- :: Svařence pro textilní stroje – 30 tun
- :: Ocelová konstrukce + zábradlí pro OC Strahov – 10 tun
- :: Výroba příhradové konstrukce – 40 tun

PŘEDSTAVENÍ DIVIZE

Vedoucí střediska 053 pan Antonín Karl nám v tomto čísle představí středisko ocelových konstrukcí.

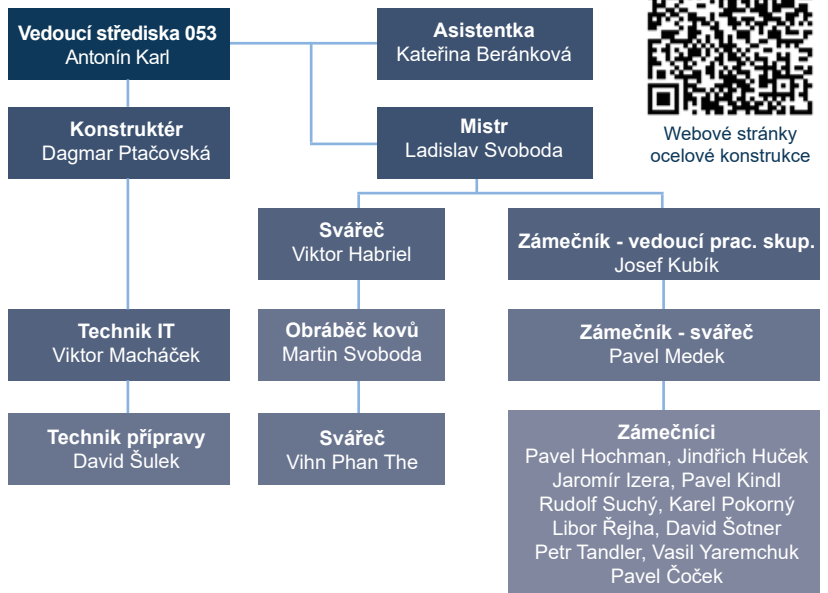


Klíčovou oblastí je výroba ocelových konstrukcí, nosníků a vnitřního vybavení pro větrné elektrárny. Velký podíl těchto výrobků je vyvážen do evropských zemí (převážně Německo).

PŘÍPRAVA – VÝROBA – MONTÁŽ

Náš výrobní závod se nachází v průmyslovém areálu Košťany u Teplic. Výrobní hala se skládá ze dvou výrobních lodí o ploše cca 3000 m² a každá výrobní loď je osazena dvěma mostovými jeřáby o nosnosti 8000 kg. V rámci areálu máme vyhrazený zastřešený prostor pro skladování hutního materiálu. Ve skladu máme k dispozici základní typy profilů a plechů, abychom mohli co nejdříve začít pracovat na nových zakázkách. Pro dokončovací práce a skladování výrobků se v areálu nachází plachtová hala.

Vnímám, že dnešní doba vyžaduje automatizaci výroby, proto jsou v přířezu využívány CNC stroje pro přípravu polotovarů (výpalků a profilů). Výpalky vyrábíme na dvou pálicích strojích VANAD za použití plazmy a kyslíku. Díky oběma technologiím můžeme pálit výpalky z tabulí plechu o tloušťkách 3-100 mm. Rozměry stolu pálení jsou 2x6m. Profily jsou zpracovány na pilovrtací lince PEDDINGHAUS, která se skládá ze dvou strojů – vrtací centrum a pila. Na této lince vyrábíme profily od šíře 40 mm až po 1000 mm s řezy pod úhly 45-60°. Veškeré plechy a profily dokážeme ohýbat na ohýbacích lisech. Svařecské práce probíhají na 8 pracovištích. Díky velké výrobní ploše můžeme vyrábět ocelové konstrukce v délkách až 30 m. Bohužel limitujícím parametrem je pro nás hmotnost. Nově byl do Košťan převezen z areálu DJ6 kolaborativní svařovací robot, na kterém se nyní vyvíjí s výrobcem stroje program pro opakující se výrobu – svařování dílců z hliníku.



Webové stránky ocelové konstrukce

ZMĚNY V PENZIJNÍM PŘIPOJIŠTĚNÍ



V doplňkovém penzijním spoření i penzijním připojištění nastanou od června 2024 změny:

V současné době je nejnižší státní příspěvek 90 Kč při měsíčním vkladu pojištěnce 300 Kč, nově bude činit nejnižší příspěvek 100 Kč, ale až při měsíční úložce 500 Kč vkladu od účastníka penzijního připojištění. Znamená to tedy, že pokud je Váš současný měsíční vklad v rozmezí od 100 Kč do 400 Kč, pak od státu nedostanete nic. Maximální státní příspěvek pak bude 340 Kč při měsíční úložce 1.700 Kč (viz tabulka níže).

Ti z Vás, kteří si budou chtít změnit výši svého měsíčního vkladu, aby zbytečně nepřicházeli o státní příspěvek, mají možnost si na mzdové účtárně osobně sjednat novou srážku ze mzdy na penzijní připojištění.

O měsíční příspěvek zaměstnavatele ve výši **300 Kč/měsíc** je možné požádat v případě, že máte sjednaný pracovní poměr na dobu neurčitou, jste po zkušební době a Vaši žádost schválí přímý nadřízený a generální ředitel společnosti.

Měsíční příspěvek klienta v Kč	100	300	500	800	1 000	1 200	1 500	1 700	2 000	2 500	3 000	4 000	5 000	5 700
Státní příspěvek do 30. 6. 2024 v Kč	0	90	130	190	230	230	230	230	230	230	230	230	230	230
Státní příspěvek od 1. 7. 2024 v Kč	0	0	100	160	200	↑ 240	↑ 300	↑ 340	↑ 340	↑ 340	↑ 340	↑ 340	↑ 340	↑ 340

PŘECHOD NA „.COM“

Během února došlo ke změně naší domény z mostecka-montazni.cz na mostecka-montazni.com. Změna byla spuštěna automaticky. E-maily budeme přijímat na mostecka-montazni.com a samozřejmě i na mostecka-montazni.cz. Změna se automaticky projevila v Outlooku i v emailových aplikacích na dalších mobilních zařízeních. Změna se týká i webových stránek, které budou v nejbližší době převedeny na doménu www.mostecka-montazni.com. Prosíme všechny, aby používali ve všech dokumentech .com.

SNÍDANĚ S MM

Máme pro vás jednu změnu, která se týká našich sladkých snídaní. Rozhodli jsme se přesunout firemní snídaně z:

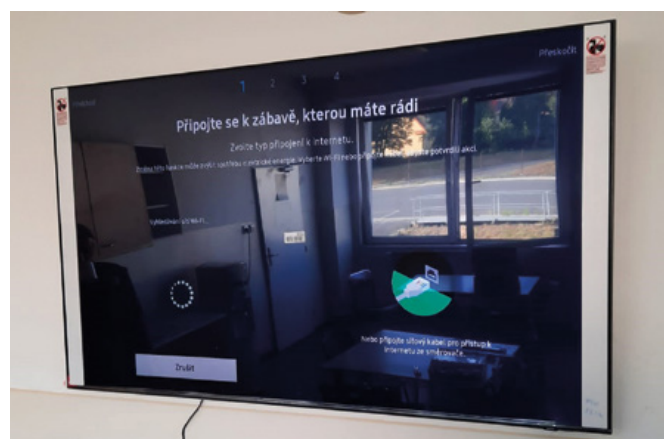
~~Pá~~ » Út

Nově tedy zavádíme „Snídaně s MM“, na které se můžete těšit každé první úterý v měsíci. Kromě toho, že úterý potřebuje určitě každý trochu zpříjemnit (nebývá to nejoblíbenější den v týdnu), je pro to i praktický důvod. Pokud něco ze snídaní zbude, můžeme to sníst ještě ve středu. Zároveň se budeme snažit o rozmanitý výběr (sladké/slané).

TELEVIZE

Již v minulém roce jsme vás informovali o nové komunikační platformě ve firmě. Jedná se o LCD televize, které se nacházejí na všech střediscích a dílnách. Chceme vás informovat, že tyto televize jsou již v plném provozu. Z těchto televizí se budete dozvídat veškeré důležité informace týkající se BOZP, HR, novinek, důležitých termínů, nadcházejících školení, firemních akcí apod.

Prosíme všechny vedoucí pracovníky nebo osoby odpovědné, aby televize nevytahovali z elektřiny ani nevypínali počítače, které jsou součástí TV. Zároveň žádáme vedoucí pracovníky, aby zajistili, že obsah uvidí zaměstnanci na daném středisku.



OHLEDNUTÍ ZA VÁNOČNÍM VEČÍRKEM 2023

Dne 15. prosince 2023 proběhl v music klubu ATTIC tradiční vánoční večírek pro zaměstnance Mostecké montážní. Po čas celého večera byl připraven bohatý program a o zábavu nebyla nouze:

Tombola | Catering | Fotokoutek, videokoutek | Soutěže o hodnotné ceny | Taneční vystoupení - Kapely 3D a Elán Revival | Firemní hymna živě

Soutěž o nejlepší vánoční cukroví
Vítěz: R. Graciková

Soutěž v karaoke
Vítěz: Vinh Phan The



Na vánočním večírku byla poprvé představena vánoční firemní hymna včetně videoklipu, který natočili naši zaměstnanci.

Soutěž o nejlepší vánoční výzdobu

1. místo

DJ 13 stavaři



2. místo

Š. Dondová, R. Graciková
a T. Bohuslavová



3. místo

M. Jurenka, J. Nečas a M. Roškot



Turnaj ve stolním fotbalu

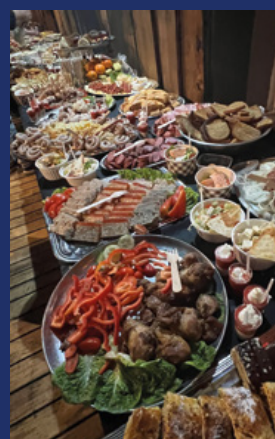
Vítězové: O. Kopaničák, P. Větrovec



TOMBOLA



TOMBOLA



AKCE

Florbalový turnaj MM

15. BŘEZNA

PROBĚHLO



Jelikož máme v naší #MMFAMILY mnoho nadšených sportovců, rozhodli jsme se uspořádat 1. ročník firemního florbalového turnaje, který se konal dne 15. března v hale v SSZŠ Litvínov a na venkovním hřišti. Zúčastnilo se více než 30 hráčů a jejich výkony byly skvělé. Celý turnaj ovládl tým 04 ve složení: Pavel Bubák, Lukáš Bubák, Adam Bubák, Pavel Vatr, Petr Svoboda a Jaroslav Hradílek, kteří předvedli, že odhodlání a spolupráce vedou k vítězství.

Každý účastník turnaje obdržel památeční medaili jako vzpomínku na tento den, zatímco tři nej-lépeší týmy byly oceněny firemními poháry. Oceněn byl také nejvíc sexy tým a největší „dřevák“ turnaje. Během celé akce byl k dispozici bohatý catering a pitný režim, abychom zajistili, že všichni budou mít dostatek energie.



Nejvíc sexy tým: Tým holek (A. Kasalová, R. Graciková, L. Kopytková, J. Nosek, R. Kopytko)



1. místo:
tým 04

P. Bubák, L. Bubák,
A. Bubák, P. Vatr,
P. Svoboda, J. Hradílek



2. místo:
tým MIX

M. Stříbrný ml, J. Stříbrný,
J. Hofman, D. Ferenc, T. Stárek



3. místo:
tým 073

K. Klobouk, L. Brejchal,
O. Kopaničák, P. Větrovec



Největší dřevák turnaje: R. Kopytko



PROBĚHLO



Web

Krušnohorský ples

Dne 5. ledna 2024 jsme měli tu čest podpořit Krušnohorský ples jako generální partner a spolupořadatel, který se konal v teplickém divadle. Večer, který by se mohl zdát jako každý jiný společenský event, se proměnil ve zdroj naděje pro ty, kteří to nejvíce potřebují. Z tomboly, která byla součástí plesu, se vybrala částka:

101.100 Kč

A tato částka měla jasný cíl – podpořit Nadační fond GRÁCIE, který s láskou a závazkem pomáhá ženám a dětem, jež přišly o vlasy vlivem nemoci. Tento společenský večer doprovázelo mnoho umělců:

Olga Lounová | Losers Cirque Company
Skupina VOICE | Bigband Bonit
Saxokid the saxophone performer
Módní přehlídka v čele s Lucíí Šlégr
Moderátoři Aleš Lehký a Lucie Šlégr



Vídeo z plesu



Děkujeme všem obchodním partnerům a zaměstnancům, kteří se plesu zúčastnili a svým příspěvkem pomohly Nadačnímu fondu GRÁCIE.



Hokej

Koncem roku 2023 jsme jako firma rozehráli hokejovou minisérii proti týmu ORLEN Unipetrol (informovali jsme v prosincovém vydání Montážníka). Po prvním prohraném utkání naši kluci v prosincové bitvě a vítězství 7:6 po samostatných nájezdech srovnali stav série na 1:1.



Rozhodující střetnutí se odehrálo ve středu 24. ledna na ZS Ivana Hlinky v Litvínově. Oba celky poslaly do hry to nejlepší, co měly k dispozici. Utkání nakonec po několika zvratech doputovalo až do samostatných nájездů, což vyvolává o vyrovnanosti obou týmů. „Těší mě, že jsme byli, i přes značně užší možnosti skladby týmu, schopni vzdorovat tak kvalitním hráčům, kterými soupeř disponuje,“ říká Martin Stříbrný ml.

V rozuzlení celé série, tedy samostatných nájездů, byli šťastnějšími hokejisty naši kluci, kteří se tak po vítězství 6:5 po nájездůch stali vítězi první hokejové série MM – ORLEN Unipetrol v poměru 2:1 na zápasy. „Celý tento nápad poměřit síly s kamarády z ORLENU dopadl skvěle. Věřím, že se nově navázaná přátelství podaří udržet i do budoucna a jsem přesvědčen, že se z této akce stane pěkná tradice. Soupeři moc děkujeme a budeme se těšit zase v zimě,“ uzavírá MSml.

Zaměstnanci MM, kteří byli součástí vítězného týmu: Jakub Nosek, Jan Hofman, Tomáš Březina, Michal Král, Karel Pokorný, Lenka Čiháková, Martin Stříbrný ml., Josef Stříbrný, Roman Beneš, Tomáš Stárek.

Dračí lodě



7. – 8. 6. 2024

12. ZÁVOD DRAČÍCH LODÍ

MATYLDA MOST

Rok se s rokem sešel a my opět hledáme ve vlastních řadách 40 veslařů. Letošní 12. ročník se koná ve dnech 7. – 8. června na Matyldě v Mostě. Závod na Matyldě je rozdělen: 7. 6. – školní posádky + tréninky + večerní program a 8. 6. – hlavní závod.

Opět obsazujeme 2 lodě:

Posádka: Mostecká montážní – červení v čele s kapitánem Michalem Bodnárem.

Posádka: Mostecká montážní – modří v čele s kapitánem Danielem Černým.

*Letos jedeme
pro vítězství!*

Pokud chcete být součástí posádky a přispět tak k dobrému umístění v závodě, nahlaste se na e-mail: t.bohuslavova@mostecka-montazni.com (modrá posádka) nebo se hlase u Zdeňka Sema: z.sem@mostecka-montazni.com (červená posádka).

Po celé dva dny je pro zaměstnance a jejich rodinné příslušníky zajištěno zázemí, občerstvení, pivo, limo zdarma. Zábava zaručena!



ZÁBAVA

Tipovačka MS v hokeji

Oblíbená firemní tipovačka MS v ledním hokeji se blíží. Turnaj se koná v období od 10. května do 26. května 2024.

Během dubna bude všem zaměstnancům doručen zápisový arch. V archu bude možné tipovat: přesný výsledek všech zápasů ČR v základní skupině, kam dojde ČR na turnaji (základní skupiny x čtvrtfinále x semi-finále x finále), a kdo vyhraje celé MS.

Tipy/záznamové archy bude možné odevzdat asistentkám či zaslat skenem na mail m.stribrny.ml@mostecka-montazni.com do čtvrtka 9. května 2024.

Všechny odevzdané tipy a průběžné výsledky budou po zahájení turnaje veřejně dostupné ve společných dokumentech.

5 nejúspěšnějších zaměstnanců bude odměněno finanční odměnou + poukazy na víkendový pobyt v rekreačním středisku v Jesenici.

CENY:

1. místo: 2.000 Kč
+ poukaz do Jesenice pro 4 osoby na víkend
2. místo: 1.500 Kč
+ poukaz do Jesenice pro 4 osoby na víkend
3. místo: 1.000 Kč
+ poukaz do Jesenice pro 2 osoby na víkend
4. místo: 1.000 Kč
5. místo: 500 Kč

V případě rovnosti bodů po ukončení soutěže rozhodují následující kritéria:

- 1) Počet trefných přesných výsledků
- 2) trefný vítěz celého turnaje
- 3) počet trefných remíz
- 4) trefná fáze, do které dojde tým ČR
- 5) počet trefných vítězů utkání po 60 minutách

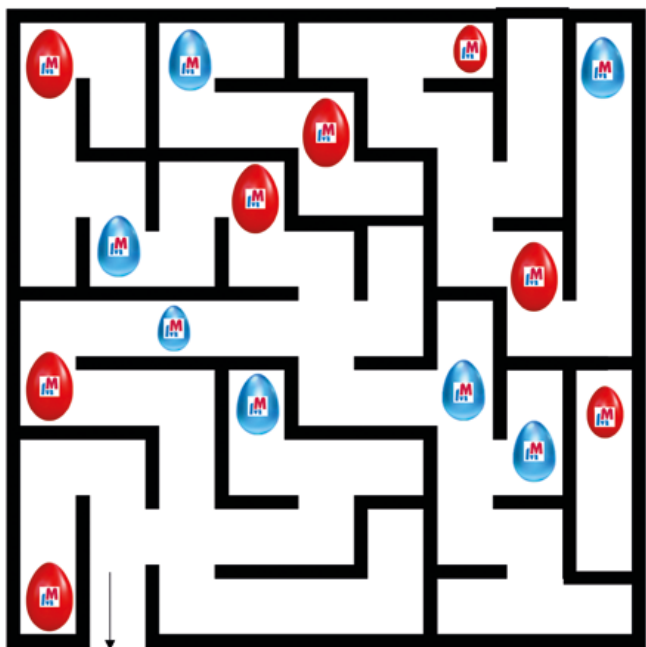
V případě, že by i přes tato kritéria skončili účastníci na děleném místě, obdrží cenu oba účastníci.

BODOVÁNÍ:

- Za přesně trefný výsledek po 60 minutách = 25 bodů
- Za trefení vítěze utkání po 60 minutách = 10 bodů
- Za trefnou remízu po 60 minutách = 15 bodů
- Za trefnou fázi turnaje, kam dojde tým ČR = 15 bodů
- Za trefného vítěze celého MS = 25 bodů

Velikonoční soutěž

Kolik velikonočních vajíček se dostane zajíčkovi do košíku?



Počet vajíček

Tipy na velikonoční výlety nejen s dětmi

Velikonoční jarmark v Mostě – 22. – 30. 3. 2024

Velikonoční jarmark v Úštěku – 30. 3. 2024

Velikonoční jarmark v Žatci – 21. – 23. 3. 2024

Velikonoční tvořivé dny v Botanické zahradě v Teplicích - 23. – 24.3. 2024

Velikonoční dílničky a disko pro děti v Horním Jiřetíně – 17. 3. 2024

Velikonoční cesta za pokladem pro děti v Duchcově – 28. 3. 2024

Své odpovědi posílejte na e-mail: m.stribrny.ml@mostecka-montazni.com nejpozději do 27. března. Následně vylosujeme 3 výherce, kteří získají dárkový velikonoční balíček.



PROGRAM březen 2024

 www.atticlivinov.cz



★ 2. 3. SOBOTA
20. - 21. HOD.

JANEK LEDECKÝ

CENA
390,- Kč
490,- Kč

★ 8. 3.
PÁTEK
21. HOD.

LADIES NIGHT - MDŽ DJ RiCo

★ 22. 3.
PÁTEK
21. HOD.

ATTIC NIGHT DJ Bohouš Drexler

23. 3.
SOBOTA
19. - 20. HOD.

VYPSANÁ FIXA

CENA
443,- Kč

★ 29. 3.
PÁTEK
21. HOD.

REFEW

CENA
250,- Kč
350,- Kč

★ 31. 3.
NEDELE
21. HOD.

VELIKONOČNÍ PARTY DJ ADM



BOUKAL
nářadí - nástroje - stroje

INELSEV



delfy STAVIVA

 www.atticlivinov.cz

ATTIC PROGRAM



EPYDEMYE

ATTIC

5.4.2024
19:00
290,-/350,-

PŘEDPRODEJ:
TICKETSTREAM.CZ
KVĚTINKA JAGA

PRO ZAMĚŠTNANCE MM JSOU K DISPOZICI VOLNÉ PERMANENTKY NA VŠECHNY HUDEBNÍ AKCE!

Rezervace nutná předem na recepci
v DJ 6 nebo e-mailem:
l.cimicka@mostecka-montazni.com



DŮLEŽITÉ KONTAKTY PRO ZAMĚŠTNANCE

Ing. Tereza Bohuslavová, DiS.
Ludmila Cimická

Asistentka / marketing / editor časopisu
Asistentka vedení - Hlavní budova AB, DJ 6

Tel.: 722 958 993
Tel.: 775 226 077

email: t.bohuslavova@mostecka-montazni.com
email: l.cimicka@mostecka-montazni.com